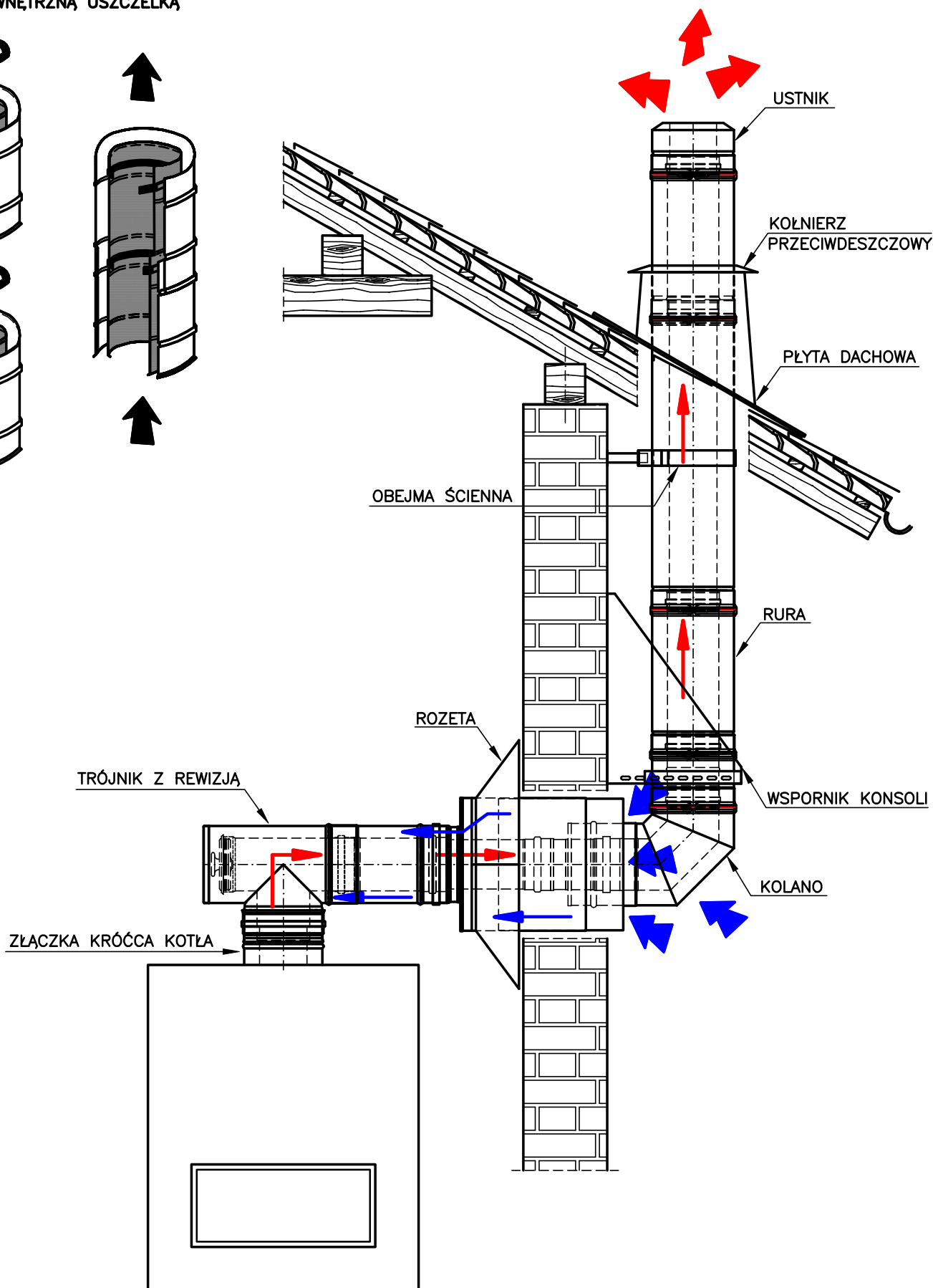
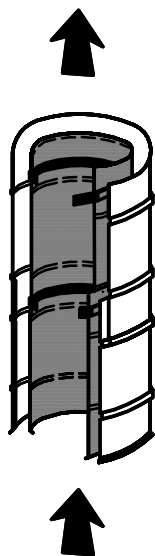
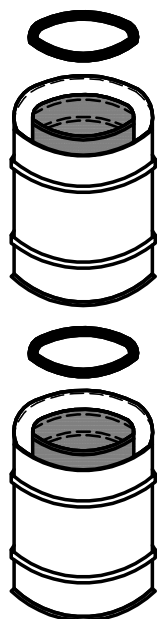


SPOSÓB MONTAŻU:  
KIELICH RDZENIA SKIEROWANY DO GÓRY  
KIELICH PŁASZCZA SKIEROWANY W DÓŁ  
Z WEWNĘTRZNĄ USZCZELKĄ



**NIKO**

WWW.KOMINY-NIKO.PL

SYSTEM KOMINOWY KONCENTRYCZNY DO KOTŁÓW TURBO

**NIKO STS LUFT B**